

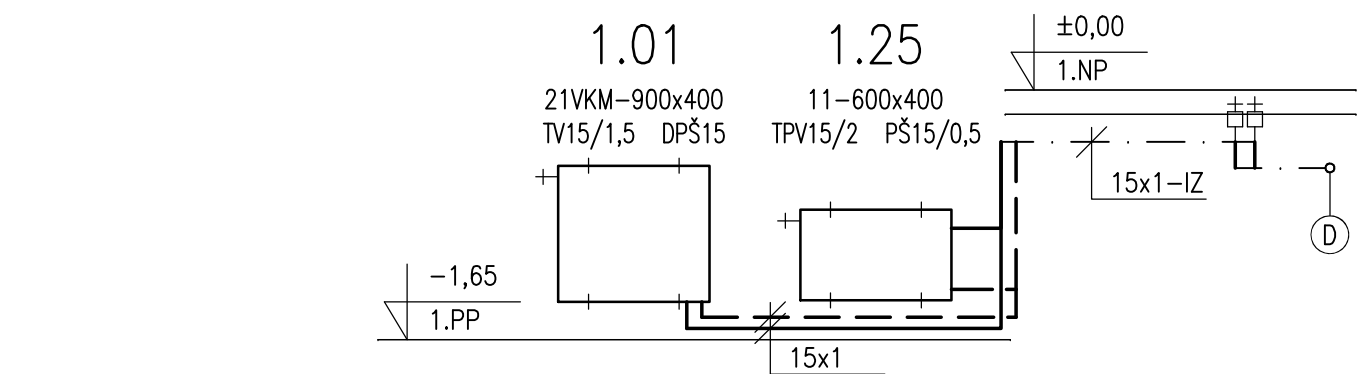
LEGENDA:

4 Kombinovaný rozdělovač – sběrač, modul 100, délka 1450 mm, 10 hrdel

- TV Radiátorový ventil v tělese (Kvs=1,43 m3/h) + term. hlavice  
TPV Radiátorový ventil s přednastavením, Kvs 0,9 m3/h, přímý, DN 15 +  
+ svěrné šroubení 1/2" – 15x1/16x2 + termostatická hlavice  
TRA Připojovací armatura s integrovaným přednastavitelným ventilem,  
Kvs 0,57 m3/h, rohové, DN 15 + term. hlavice včetně svěrných  
svěrných šroubení 3/4" – 15x1/16x2  
DPS Dvojitě radiátorové regulační šroubení, přímé, DN 15, Kvs 1,35 m3/h  
vč. svěrných šroubení 3/4"-15x1/16x2  
DRŠ Dvojitě radiátorové regulační šroubení, rohové, DN 15, Kvs 1,35 m3/h  
vč. svěrných šroubení 3/4"-15x1/16x2  
PŠ Radiátorové šroubení regulační a uzavíratelné, přímé, DN 15, Kvs 2,5 m3/h  
vč. svěrného šroubení 3/4"-15x1/16x2  
RŠ Radiátorové šroubení regulační a uzavíratelné, rohové, DN 15, Kvs 2,5 m3/h  
vč. svěrného šroubení 3/4"-15x1/16x2

- ⇒ Plnicí a vypouštěcí kohout  
AOV Automatický odvzdušňovací ventil DN 15  
+ Ventil odvzdušňovací na otopných tělesech

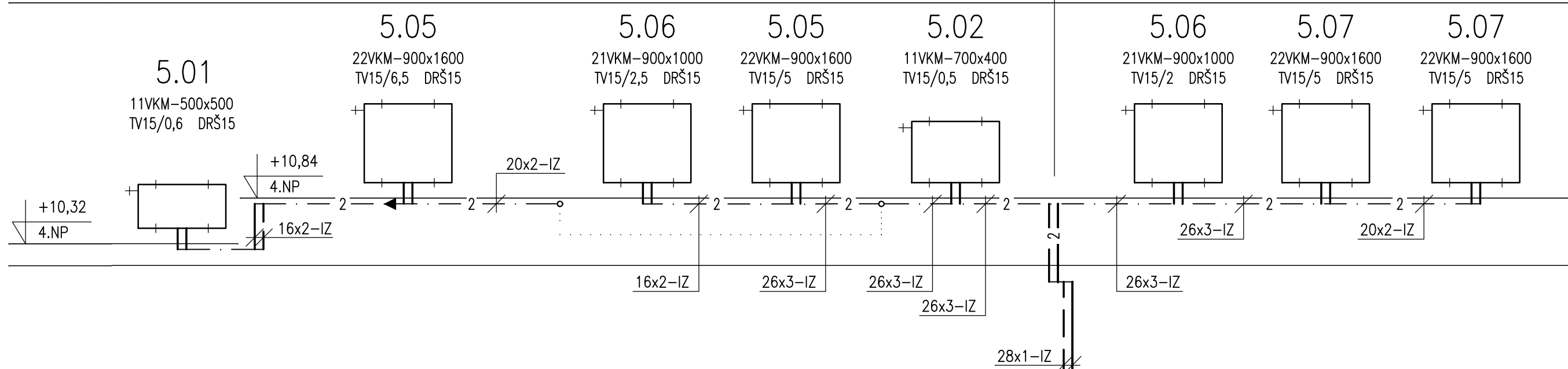
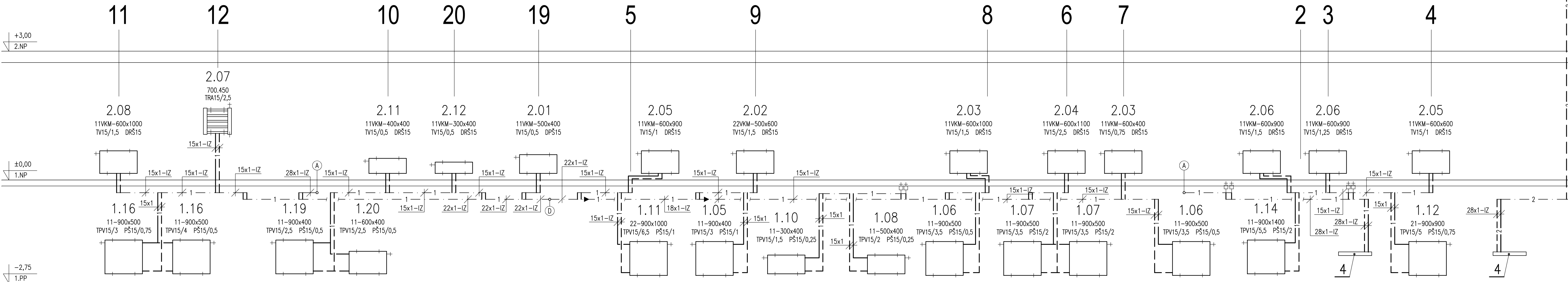
- K Potrubí kotlového okruhu – 80/60 °C  
T Potrubí otopné vody 80/50 °C – ohřev TeV  
1 Potrubí otopné vody 65/50 °C – 1.PP a 1.NP  
2 Potrubí otopné vody 65/50 °C – 5.NP



+6,88  
3.NP

+3,00  
2.NP

-2,75  
1.PP




POZNÁMKA:

- Připojky všech otopných těles budou z měděných trubek 15x1 mm a z plastohliníkových trubek 16x2 mm. Napojení všech otopných těles bude z potrubí vedeného volně před stěnami a zezadu z potrubí vedeného v drážce ve stěně.
- Jinak neoznačené potrubí je průměru 15x1 mm (měděné potrubí) nebo 16x2 mm (u potrubí vedeného v podlahách).

**PROJEKT**  
Projektová kancelář  
Ing. Marketa Hajná  
Severní 757/18 IČO: 17585872  
500 03 Hradec Králové 3  
tel: 732657389  
E-mail: hproj-hk@email.cz

2412.11

HLAVNÍ PROJEKTANT:  <b>ENERGY BENEFIT</b> centre		ZPRACOVATEL ČÁSTI: Ing. Marketa Hajná Severní 757/18, Hradec Králové 3 tel.: +420 732657389 e-mail: hproj-hk@email.cz		VYPRACOVAL: Ing. Marketa Hajná Zodpovědný projektant: Ing. Marketa Hajná	
STAVEBNÍK: Královéhradecký kraj Přívokarské náměstí 1245, 500 03 Hradec Králové				razítko a podpis	
PROJEKT: Stavební úpravy objektu č.p. 426 v Novém Městě nad Metují spojené s kompletní přestavbou pro nové využití výuky odborného výcviku (kadeřnictví, kosmetika) a pro domov mládeže				Zakázkové číslo: 230197	Paré:
MÍSTO STAVBY: č.p. 426, ul. T.G.Masaryka, 549 01 Nové Město nad Metují, pozemky st. 722 v k.ú. Nové Město nad Metují [706442]				Datum: 11/2024	
ČÁST, PROFESE: D.1.4.2 VYTÁPĚNÍ				Stupeň: DPS	
VÝKRES: SCHEMA ZAPOJENÍ TĚLES - 1.PP+1.NP, PODKROVÍ				Mřížka: výšky 1:50	Č.výkz.: D.1.4.2-07